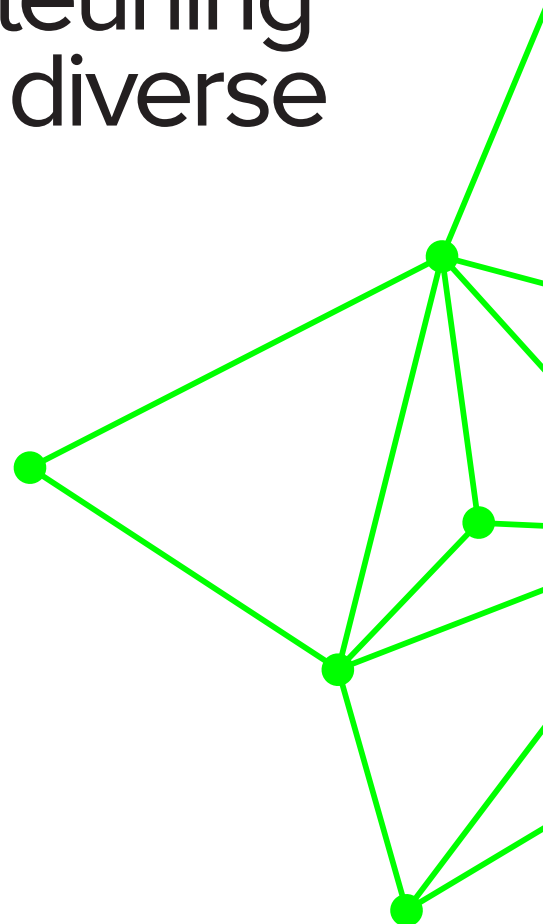


# Case **Agrifirm**

ledere dag ondersteuning  
en onderhoud aan diverse  
systemen.

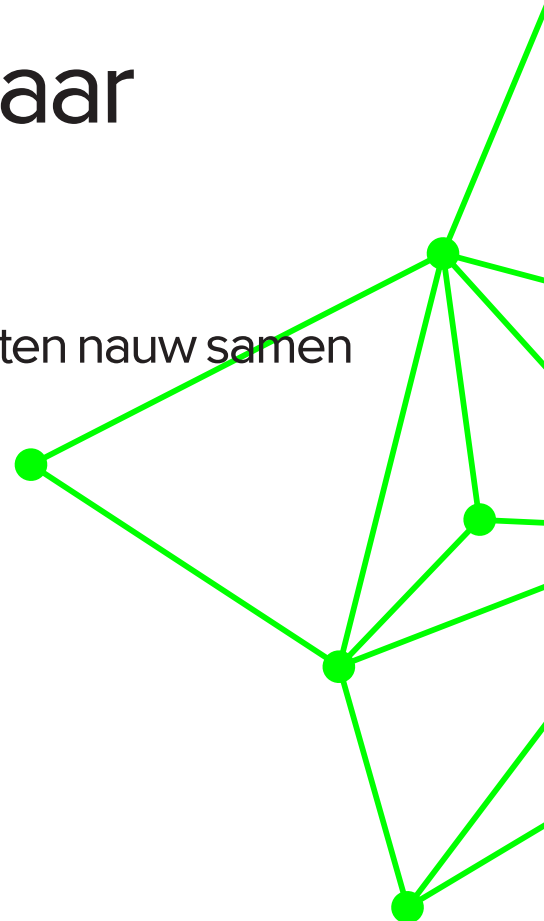




Albert Jan Hoekman en Roelanda van der Zwaag van Agrifirm

## ‘We zoeken geen dozenschuivers maar betrokkenheid’

Bij Agrifirm werken de eigen specialisten nauw samen met de mensen van Brisk ICT.



# brisk.ict.

## alles werkt samen.

### **Persoonlijke betrokkenheid is belangrijk**

“We zijn meer aan personen gehecht dan aan bedrijven”, vertelt Roelanda van der Zwaag van Agrifirm ons als we vragen waarom Agrifirm voor Brisk ICT heeft gekozen.

“We werken eigenlijk al heel lang met deze mensen, al ver voordat Brisk werd opgericht” valt Albert Jan Hoekman haar bij. “Continuïteit is voor een grote onderneming zoals Agrifirm van ernstig belang, Agrifirm is erg seizoensafhankelijk en kan zich geen fouten permitteren.

Met name in de oogstperioden waarin boeren hun producten van het land halen om te vervoeren naar de 47 graanontvangstpunten moet alles 100% werken, 24uur per dag, 7 dagen in de week. Dan is het goed te weten dat je specialisten achter je hebt staan die in geval van calamiteiten direct kunnen handelen.”

### **15.000 aangesloten boeren en tuinders**

Agrifirm is een coöperatie waarbij circa 15.000 ondernemende boeren en tuinders zijn aangesloten. De onderneming heeft een jaaromzet van circa 600 miljoen euro en circa 900 medewerkers. Agrifirm is in Nederland de grootste leverancier van meststoffen en gewasbeschermingsmiddelen. Bovendien is Agrifirm een belangrijke collecteur en afzetorganisatie van granen. De coöperatie is één van de grootste diervoederproducenten en levert 1,2 miljoen ton mengvoeders en een half miljoen ton vochtige voeders.

### **Goede samenwerking**

De automatisering wordt voor een groot deel verzorgd door eigen specialisten die nauw samenwerken met de mensen van Brisk. Zo verzorgt Brisk ICT iedere dag voor ondersteuning en onderhoud aan bijvoorbeeld de systemen die door de vele weegbruggen gebruikt worden.

## ‘We zoeken geen dozenschuivers, maar betrokkenheid’

De samenwerking met Brisk ICT bestaat uit een aantal taken zoals: preventief onderhoud, een storingsdienstfunctie, een helpdesk (in het hoogseizoen 24/7) en de implementatie van projecten.

Ook de levering van hardware is een taak die Brisk ICT op zich heeft genomen. Van der Zwaag: “misschien zijn er wel voordeliger manieren om zelf hardware aan te schaffen, maar we willen geen dozenschuivers voor onze vestigingsautomatisering. De betrokkenheid van Brisk betaalt zich snel weer terug. We moeten het hebben van de toegevoegde waarde van Brisk ICT. Het komt ook regelmatig voor dat we ze op pad sturen om bepaalde zaken aan te schaffen, we hebben in de loop der jaren een behoorlijke vertrouwensband opgebouwd. Ze kennen het bedrijf als hun broekzak en handelen daar ook naar.”

## ‘Brisk ICT kent ons bedrijf als haar broekzak en handelt daar ook naar’

### **Stabiele factor**

“1x per jaar hebben we een bespreking over het verlengen van het contract waarbij er natuurlijk wel over prijzen gesproken wordt”, vult Albert Jan Hoekman haar aan. “Maar dat levert eigenlijk nooit een probleem op. We zijn wel altijd erg direct in kritiek, soms tot op detailniveau, maar dat moet kunnen vind ik. De mensen van Brisk zijn hier kind aan huis. Er zijn diverse mensen binnen Agrifirm die menen dat de mensen van Brisk bij ons in dienst zijn. Ze kunnen in principe tot alles toegang krijgen, als ware dat ze een eigen sleutel hebben van de voordeur. Dat moet ook wel want in het hoogseizoen moet er snel geschakeld kunnen worden.”

## ‘Meedenken in totaaloplossingen en niet alleen in bits en bytes’

Roelanda van der Zwaag heeft dagelijks contact met de mensen van Brisk. “We lossen eigenlijk alles samen op en meer dan alleen de zaken waar een stekker aan zit. Ik heb laatst nog met Edzer van Brisk een betonvloertje gestort om dat door plaagdieren er steeds een storing ontstond.

Dat is het verrassende van Brisk, ze denken mee in totaaloplossingen en niet alleen in bits en bytes...”

# brisk.ict.

alles werkt samen.

## De gebruikte techniek bij Agrifirm:

- Werkstations HP Compaq SFF met Windows 2000  
tbv verwerking weeggegevens
- Lexmark E240/242 voor uitprinten CMR's  
(pakbonnen)
- CCV BIM 2010 geïntegreerde pinautomaten
- UMTS/HSDPA verbindingen tbv 'standalone'  
weegbruggen
- Symbol handscanners tbv barcodescanning  
weegbonnen/certificaten
- 3Com switches
- Lava Ether-Serial Link, serieel to LAN converters  
tbv weegzuilprinter over netwerk
- Vialis / Agrifirm Weegzuil i.c.m. Precia-Molen  
weegbrug
- Zebra LP2844 labelprinter
- Uniwin software van Infotech

